



## ВСТАВКА AVK ДЕМОНТАЖНАЯ ТРЕХФЛАНЦЕВАЯ DN 50-2200, PN 10/16

СЕРИЯ  
265/50

Диапазон регулировки строительной длины: см. таблицу размеров

Размеры фланцев и отверстий: по ГОСТ 12815-80 Ряд 1 (ISO 7005-2; EN 1092-2: 1997; DIN 2501)

### Назначение:

Для воды, сточных вод и нейтральных жидкостей

T макс. +70°C

Предназначена для компенсации осевых смещений трубопровода при монтаже и демонтаже арматуры

Для подземной бесколодезной установки, для установки в колодцах и помещениях

### Сертификаты:

Не подлежит подтверждению соответствия по ТР ТС

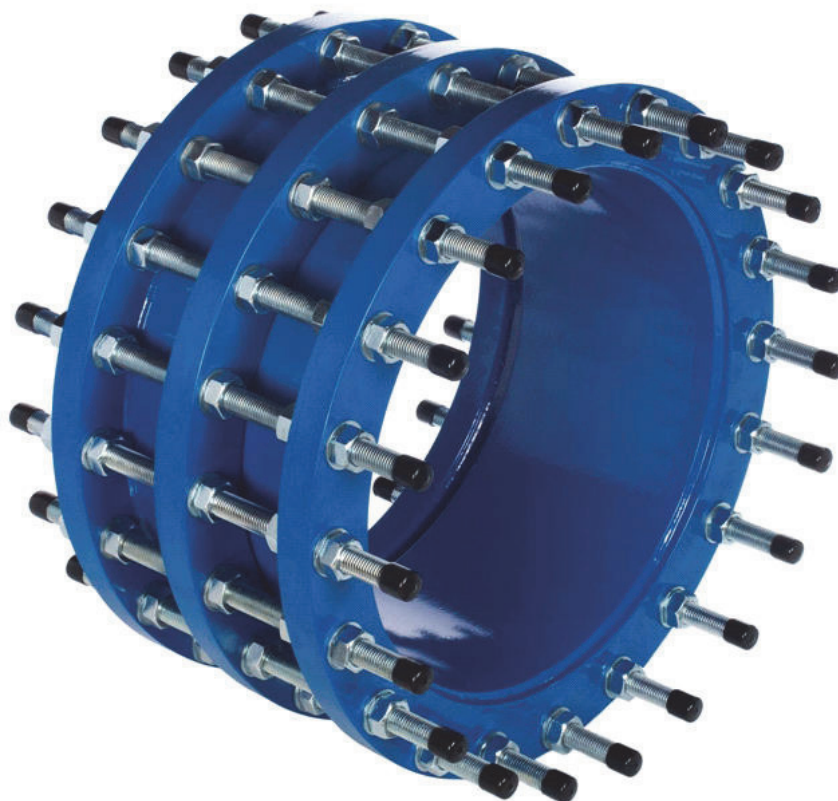
### Материалы:

Наружная, внутренняя телескопические секции, фланец  
Низкоуглеродистая сталь FE360 B по BS EN 10025

Покрытие  
эпоксидное порошковое по DIN 30677, нанесенное электростатическим способом, утверждено GSK

Уплотнение  
антибактериальная резина EPDM

Монтажные шпильки, гайки, шайбы  
сталь 4.6, оцинкованная и пассивированная



# ВСТАВКА AVK ДЕМОНТАЖНАЯ ТРЕХФЛАНЦЕВАЯ DN 50-2200, PN 10/16

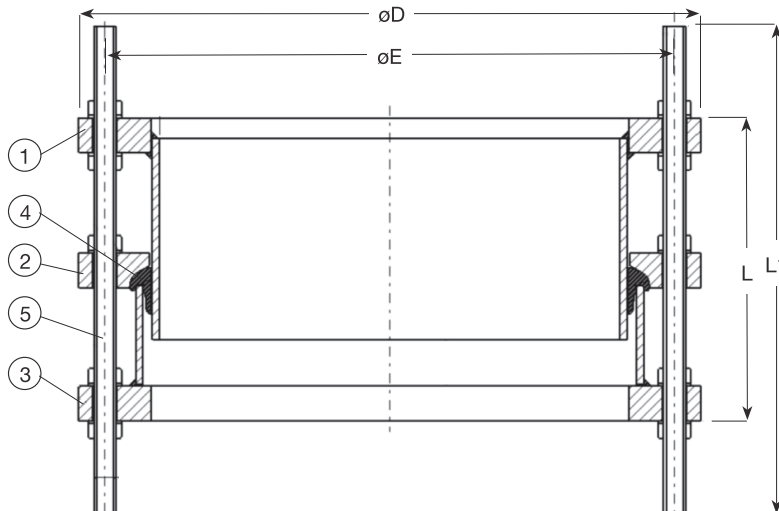
СЕРИЯ  
265/50

Диапазон регулировки строительной длины: см. таблицу размеров

Размеры фланцев и отверстий: по ГОСТ 12815-80 Ряд 1 (ISO 7005-2; EN 1092-2: 1997; DIN 2501)

### Компоненты:

- |                                |                              |                                    |
|--------------------------------|------------------------------|------------------------------------|
| 1. Внутренняя телескоп. секция | 2. Фланец                    | 5. Монтажные шпильки, гайки, шайбы |
|                                | 3. Наружная телескоп. секция |                                    |
|                                | 4. Уплотнение                |                                    |



Артикул	DN	PN	Диапазон регулировки мм	D мм	E мм	L мм	L1 мм	Размер монтажной	
								шпильки	Масса кг
265-50-0050-11	50	PN10/16	±30	165	125	200	330	M16	13
265-50-0065-11	65	PN10/16	±30	185	145	200	330	M16	16
265-50-0080-11	80	PN10/16	±30	200	160	200	330	M16	20
265-50-0100-11	100	PN10/16	±30	220	180	200	330	M16	25
265-50-0125-11	125	PN10/16	±30	250	210	200	330	M16	29
265-50-0150-11	150	PN10/16	±30	285	240	200	330	M20	36
265-50-0200-01	200	PN10	±40	340	295	280	430	M20	52
265-50-0200-11	200	PN16	±40	340	295	280	430	M20	56
265-50-0250-01	250	PN10	±40	405	350	280	430	M20	73
265-50-0250-11	250	PN16	±40	405	355	280	450	M24	78
265-50-0300-01	300	PN10	±40	445	400	280	450	M20	72
265-50-0300-11	300	PN16	±40	460	410	280	450	M24	85
265-50-0350-01	350	PN10	±40	505	460	280	450	M20	93
265-50-0350-11	350	PN16	±40	520	470	280	450	M24	115
265-50-0400-01	400	PN10	±40	565	515	280	280	M24	127
265-50-0400-11	400	PN16	±40	580	525	280	450	M27	156
265-50-0450-01	450	PN10	±50	615	565	330	550	M24	172
265-50-0450-11	450	PN16	±50	640	585	330	550	M27	213
265-50-0500-01	500	PN10	±50	670	620	330	550	M24	181
265-50-0500-11	500	PN16	±50	715	650	330	550	M27	273
265-50-0600-01	600	PN10	±50	780	725	330	550	M27	210
265-50-0600-11	600	PN16	±50	840	770	330	550	M33	342
265-50-0700-01	700	PN10	±50	895	840	330	550	M27	268
265-50-0700-11	700	PN16	±50	910	840	330	550	M33	342
265-50-0800-01	800	PN10	±60	1015	950	400	670	M30	405
265-50-0800-11	800	PN16	±60	1025	950	400	670	M36	499
265-50-1000-01	1000	PN10	±60	1230	1160	400	670	M33	688
265-50-1000-11	1000	PN16	±60	1255	1170	400	670	M39	900
265-50-1200-01	1200	PN10	±70	1455	1380	450	750	M36	880
265-50-1200-11	1200	PN16	±70	1485	1390	450	750	M45	1032
265-50-1400-01	1400	PN10	±75	1675	1590	500	800	M39	1230
265-50-1400-11	1400	PN16	±75	1685	1590	500	800	M45	1518
265-50-1600-01	1600	PN10	±75	1915	1820	500	800	M45	1497
265-50-1600-11	1600	PN16	±75	1930	1820	500	830	M52	1823
265-50-1800-01	1800	PN10	±80	2115	2020	600	930	M45	1865
265-50-1800-11	1800	PN16	±80	2130	2020	600	930	M52	2100
265-50-2000-01	2000	PN10	±80	2325	2230	600	950	M45	2169
265-50-2000-11	2000	PN16	±80	2230	2230	600	950	M52	2320
265-50-2200-01	2200	PN10	±80	2550	2440	600	950	M52	2525